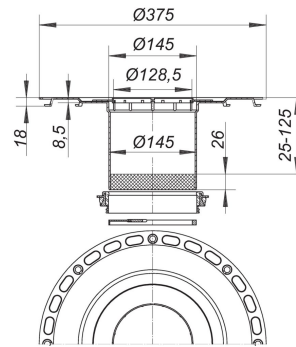


## Aufstockelement TistoDrain S 15

Artikel Nr. **563200**  
 GTIN/EAN: 4001636563200  
 Rabattgruppe: 5

DIN 18534  
 konform



passend zu den Ablaufgehäusen 54/55, 57/58, 61 und 61/1

### Ausführung:

- Vlies-kaschierter Flansch zum sicheren Anschluss an Verbund- und Bahnenabdichtungen gemäß DIN 18534
- Verlängerung aus ABS
- seitenverstellbare Rahmenaufnahme
- Tisto-Dichtmanschette
- Rückstaudichtung\*
- Distanzring
- Bauschutzdeckel

\* Hinweis: In Fällen, wo auf eine untere Abdichtung nicht verzichtet werden soll und ein Ablaufgehäuse mit Abdichtungs-Set bzw. DallBit eingebaut wurde, muss anstatt der mitgelieferten CeraDrain-Rückstaudichtung die Rückstaudichtung S 15 (Art. Nr. 590022) eingebaut werden.

Alle Aufsätze zu CeraDrain S 15/TistoDrain S 15 sind im Aufstockelement stufenlos verstellbar.

Seitenverstellbarkeit +/- 13 mm (Aufsätze VR 15 und V, S 15/d: 155 +/- 5 mm),  
 Höhenverstellbarkeit 40 mm