

Comfort by Sanibel WF 2380

Wechselfilter



1

Anwendungsbereich

Der Comfort by Sanibel WF ist eine speziell für die Hauseingangsinstallation nach DIN 1988 entwickelte Kompaktarmatur nach DIN EN 13443 und einem Druckminderer nach DIN EN 1567. Weil schallgeschützt (Gruppe 1), ist der Comfort by Sanibel WF für den Einbau in Wohngebäuden nach DIN 4109 (Schallschutz im Hochbau) geeignet. Bei dem Feinfilter Comfort by Sanibel WF wird die korrekte Einbaureihenfolge nach

DIN 1988 eingehalten. Durch die integrierte Bauform ergibt sich eine besonders kurze Baulänge, so dass der Einbau auch bei beengten Platzverhältnissen möglich ist. Zur Montage in die Rohrleitung dienen drei Anschluss-Sets in den Größen DN 20 - 32. Durch den Flansch lässt sich der Filter in senkrechte und waagerechte Leitungen montieren.

Ausführung

Der Comfort by Sanibel WF besteht aus einem Kerzenfilter mit Filterelementen aus Kunststoff. Zusätzlich ist er mit einem Filtertassenschlüssel zur Filterwartung ausgerüstet. Ein Doppel-Manometer und ein

Anschlussflansch mit 1¼" Außengewinde (geschützt durch Gewindeschutzkappen) und 1" Innengewinde für eine Montage ohne Verschraubung gehören ebenfalls zur Ausstattung.

Comfort by Sanibel WF 2380

Werkstoffe

Die Filtertasse ist aus hochwertigem Kunststoff hergestellt. Das Gehäuse und die innen liegenden Kunststoffteile bestehen aus schlagfestem Thermoplast, die Gummiteile aus alterungsbeständigen Elastomeren.

Alle verwendeten Materialien entsprechen den anerkannten Regeln der Technik. Die vom Wasser berührten Kunststoffteile und Elastomere entsprechen den KTW-Empfehlungen des Bundesgesundheitsamtes.

Einbau

Die DIN 1988 schreibt den Einbau von Filtern für die Trinkwasserinstallation aus Gründen des Korrosionsschutzes grundsätzlich vor. Nachgeschaltete Anlagenteile

und Geräte müssen ebenfalls durch Filter geschützt werden. Der Comfort by Sanibel WF wird gut zugänglich unmittelbar nach der Wasserzähleranlage installiert.

Technische Daten

Eingangsdruck:	min. 2 bar, max. 16 bar
Betriebstemperatur:	max. 30°C
Durchlassweite:	untere: 90 µm, obere 125 µm
Medium:	Trinkwasser
Einbaulage:	Hauptachse senkrecht
Nenndurchfluss:	DN 20: 2,3 m³/h bei ΔP 0,2 bar DN 25: 3,0 m³/h bei ΔP 0,2 bar DN 32: 3,4 m³/h bei ΔP 0,2 bar DN 20: 3,8 m³/h bei ΔP 0,5 bar DN 25: 5,2 m³/h bei ΔP 0,5 bar DN 32: 5,9 m³/h bei ΔP 0,5 bar
Werks-Nr.:	2380.01.883

Montage

Vor der Installation ist die Rohrleitung sorgfältig durchzuspülen. Bereits die erste Füllung der Trinkwasseranlage muss mit filtriertem Wasser erfolgen (DIN 1988, Teil 200). Der Comfort by Sanibel WF besitzt einen integrierten Flansch, wodurch der Einbau in senkrechte und waagerechte

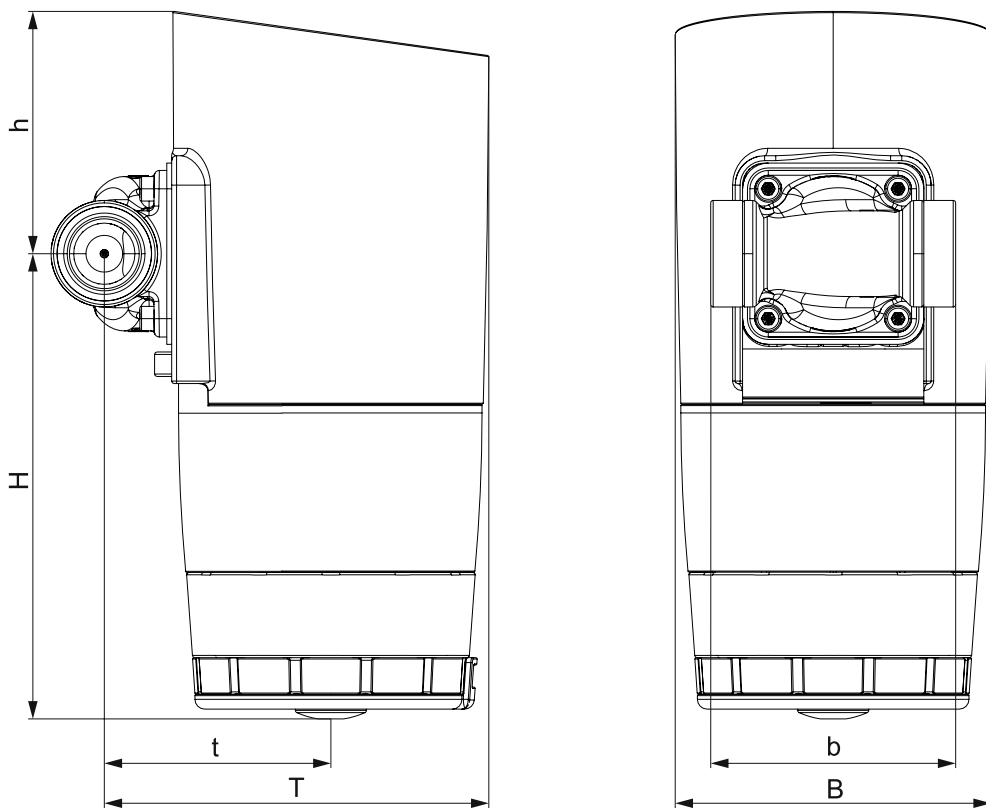
Leitungen möglich ist. Der Filter soll mit der Hauptachse senkrecht stehen. Zur Montage muss zwingend ein passendes Anschluss-Set in entsprechender Größe mitbestellt werden. Der Filter wird spannungsfrei in die Rohrleitung montiert.

Wartung

Die Überprüfung der Verschmutzung auf dem Filtergewebe nach DIN EN 806, Teil 5, soll durch Sichtkontrolle alle 2 Monate erfolgen. Wenn sich der Wasserdurchfluss durch erhöhten Druckverlust verringert, spätestens aber alle 6 Monate, muss die

Filterkerze durch Austausch des Filtergewebes gewartet werden. Für den Filterwechsel ist kein Spezialwerkzeug nötig. Ein Filtertassenschlüssel zum Lösen der Filtertasse gehört zum Lieferumfang.

Comfort by Sanibel WF 2380



Nennweite

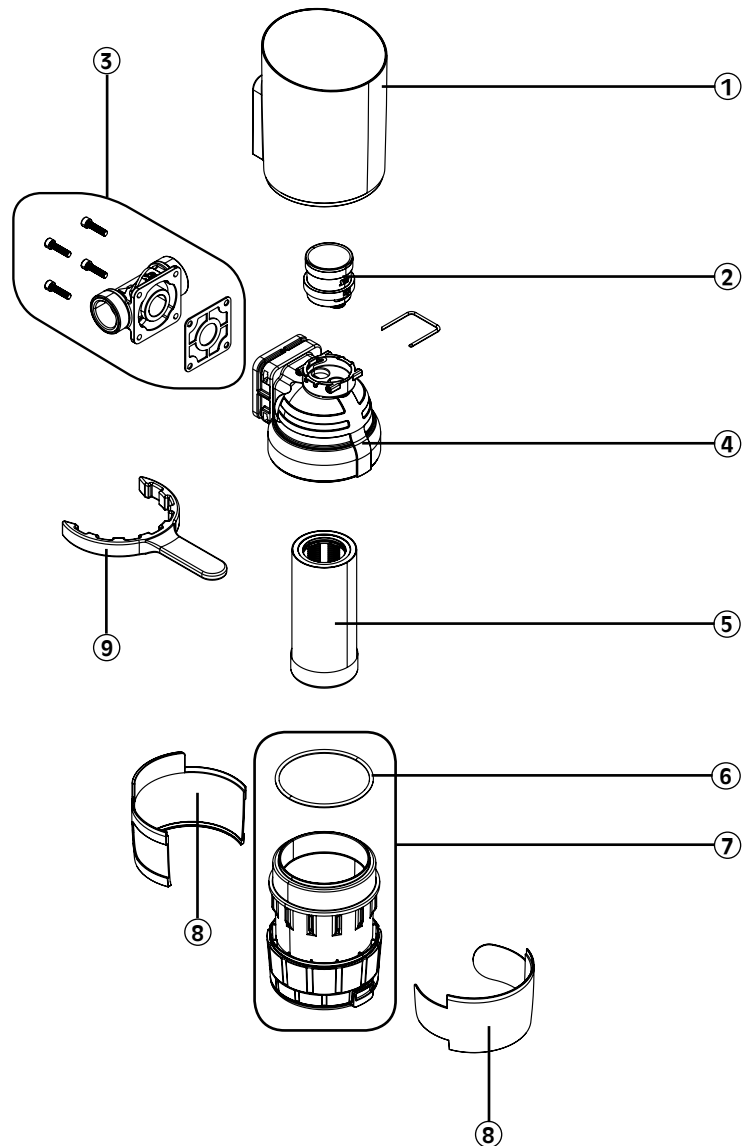
Baumaße

T (mm)	157
t (mm)	92,5
H (mm)	190
h (mm)	99
b (mm)	100
B (mm)	129

Comfort by Sanibel WF 2380

Bauteile / Bestellnummern

- ① **Haube**
- ② **Doppelmanometer**
2360.00.912
- ③ **Anschlussflansch inkl
Schrauben und Dichtung**
- ④ **Ventilgehäuse**
- ⑤ **Filtereinsatz komplett, inkl.
Schlüssel**
2380.01.989
- Filtereinsatz (ohne Schlüssel)**
2380.01.990
- ⑥ **O-Ring Filtertasse**
2315.01.922
- ⑦ **Filtertasse inkl. Schlüssel**
2380.01.988
- ⑧ **UV-Schutzabdeckung**
- ⑨ **Schlüssel Filtertasse**
2380.01.984



Anschlussverschraubungen

- DN 20: 2380.20.880
- DN 25: 2380.25.880
- DN 32: 2380.32.880