

Mischer

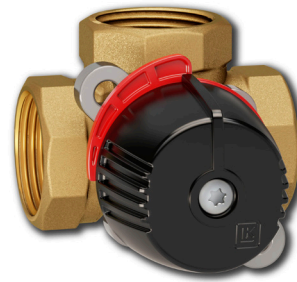
LK 840 ThermoMix® 2.0, LK 841 ThermoMix® 2.0



Mischer

LK 840 ThermoMix® 2.0

- Geringe interne Leckage
- Geeignet für Motorisierung
- Breite Produktpalette



TECHNISCHE DATEN

Arbeitstemperatur	Min. 5 °C/Max. 110 °C (120 °C kurzfristig)
Umgebungstemperatur	Min. 5 °C/Max. 60 °C
Max. Arbeitsdruck	1.0 MPa (10 bar)
Max. Differenzdruck	100 kPa (1 bar)
Leckage	< 0,2% vom Kvs bei 100 kPa
Drehwinkel	90°/360°
Drehmoment	< 1 Nm (DN15-32)* < 2,1-2,3 Nm (DN40-50)*
Medium	Wasser - Glykol max. 50% Ethanol max. 30%
Gewindenorm	Rp - Innengewinde G - Aussengewinde
Material, Gehäuse	Messing EN 12165 CW617N
Material, interner Deckel	PPS Komposit
Material, externer Deckel	Aluminium DN 15 - 32 Komposit DN 40 - 50
Material, Innenteile/Welle	Messing EN 12165 CW617N
Material, Dichtung	EPDM
Wellenabdichtung	Zwei O-Ringe

LK 840 ThermoMix® 2.0 ist ein 3-Wege Mischer, das als Mischer oder Verteiler in Heizanlagen verwendet werden kann.

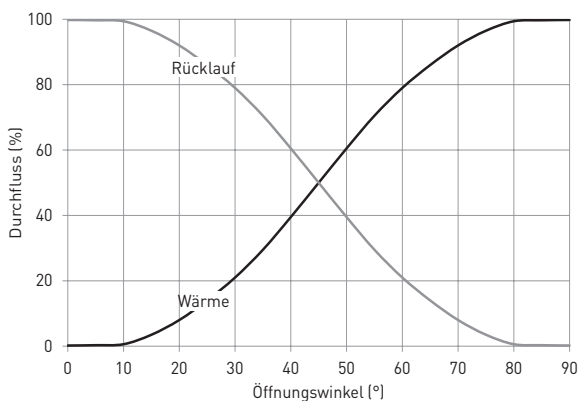
Der Mischer ist für Motorisierung geeignet und kann mit einer Isolierung versehen werden. Sehen Sie dazu bitte das Produktblatt der Isolierung.

Durch das kompakte Design und die achteckige Passform wird die Montage in engen Räumen erleichtert. Die Montage des Ventils ist lageunabhängig. LK 840 ThermoMix® 2.0 ist für die Rechts- oder Linksmontage geeignet.

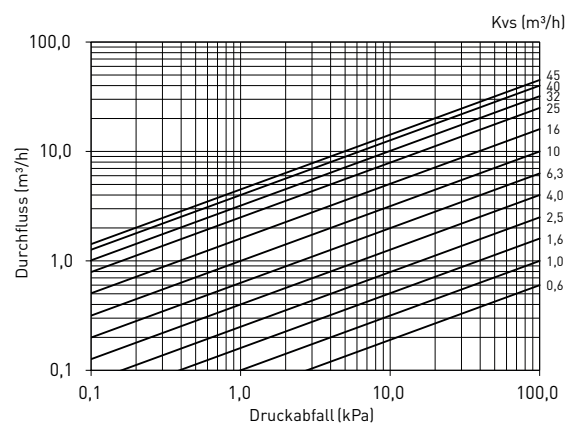
Der Mischer bedarf keiner Wartung. Kontrollieren Sie die Installation regelmäßig.

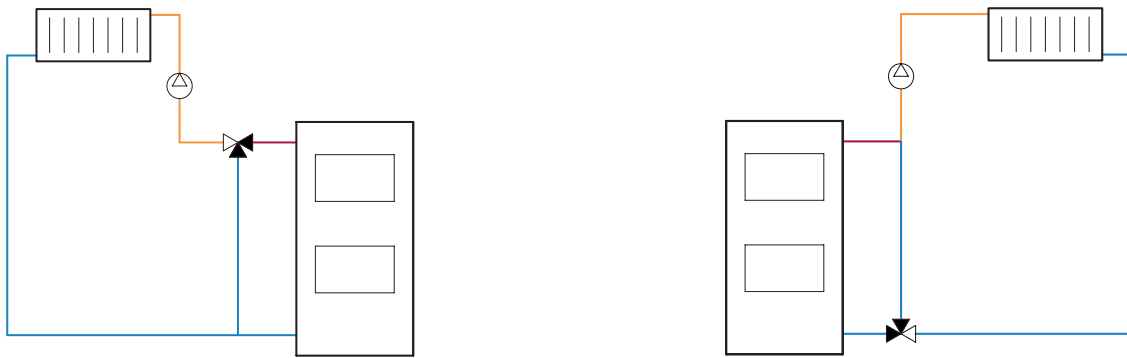
*Bei Einsatz als Verteiler verdoppelt sich das Drehmoment

REGELCHARAKTERISTIK

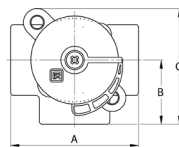
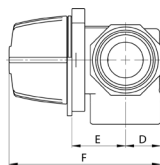
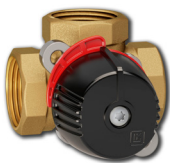


KAPAZITÄTSDIAGRAMM



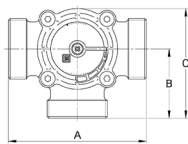
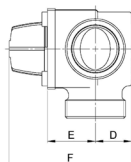
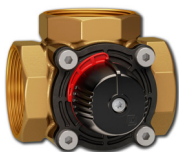


LK 840 2.0 - Innengewinde



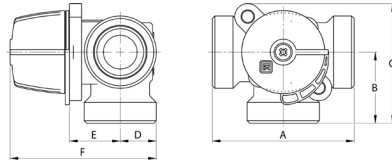
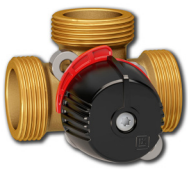
Artikelnr.	Dimension	Kvs m ³ /h	A mm	B mm	C mm	D mm	E mm	F mm	Gewicht kg
181908	Rp 1/2"	0,6	70	35	69	18	29	81	0,5
181909	Rp 1/2"	1,0	70	35	69	18	29	81	0,5
181910	Rp 1/2"	1,6	70	35	69	18	29	81	0,5
181911	Rp 1/2"	2,5	70	35	69	18	29	81	0,5
181912	Rp 3/4"	4,0	70	35	69	18	29	81	0,5
181913	Rp 3/4"	6,3	70	35	69	18	29	81	0,5
181914	Rp 1"	6,3	70	35	69	20	29	83	0,5
181915	Rp 1"	10,0	70	35	69	20	29	83	0,5
181916	Rp 1 1/4"	16,0	84	42	77	24	32	90	0,8

LK 840 2.0 - Innengewinde



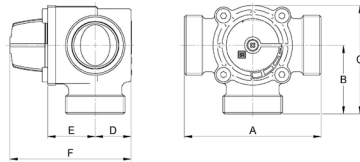
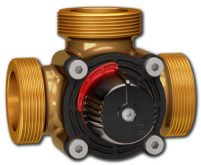
Artikelnr.	Dimension	Kvs m ³ /h	A mm	B mm	C mm	D mm	E mm	F mm	Gewicht kg
181917	Rp 1 1/2"	25,0	106	53	88	33	43	110	1,4
181918	Rp 2"	40,0	106	53	88	33	43	110	1,6

LK 840 2.0 - Aussengewinde



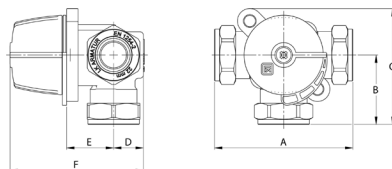
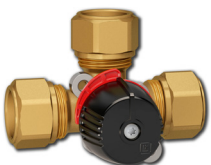
Artikelnr.	Dimension	Kvs m ³ /h	A mm	B mm	C mm	D mm	E mm	F mm	Gewicht kg
181919	G ¾"	2,5	80	40	74	18	29	81	0,6
181920	G 1"	4,0	80	40	74	18	29	81	0,6
181921	G 1"	6,3	80	40	74	18	29	81	0,6
181922	G 1¼"	10,0	82	41	75	20	29	83	0,6
181923	G 1½"	16,0	84	42	77	24	32	90	0,8

LK 840 2.0 - Aussengewinde



Artikelnr.	Dimension	Kvs m ³ /h	A mm	B mm	C mm	D mm	E mm	F mm	Gewicht kg
181924	G 2"	25,0	124	62	97	33	43	110	1,4
181925	G 2"	32,0	124	62	97	33	43	110	1,4
181926	G 2"	45,0	124	62	97	33	43	110	1,4

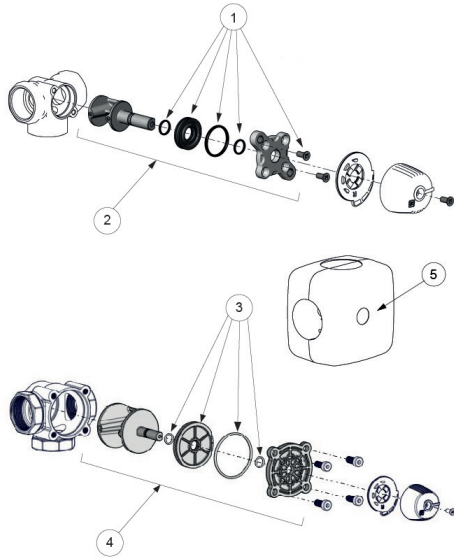
LK 840 2.0 - Klemmverschraubung



Artikelnr.	Dimension	Kvs m ³ /h	A mm	B mm	C mm	D mm	E mm	F mm	Gewicht kg
181932	28 mm	6,3	120	60	94	18	29	81	0,7

Andere Dimension auf Anfrage.

ERSATZTEILE UND ZUBEHÖR

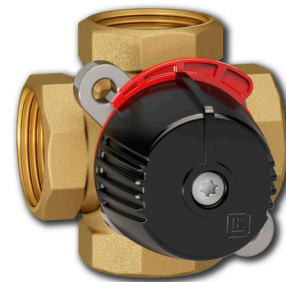


Artikelnr.	Artikel	Position
187188	Dichtungssatz LK 840/841 DN 25	1
187187	Dichtungssatz LK 840/841 DN 15-20	1
187197	Dichtungssatz 840/841 2.0, DN 32	1
187191	Einsatz LK 840 DN 25	2
187190	Einsatz LK 840 DN 15-20	2
187192	Einsatz LK 840 DN 32	2
187189	Dichtungssatz 840/841 2.0, DN 40-50	3
187193	Einsatz LK 840 DN 40-50	4
187107	Isolierung, DN 15-20	5
187108	Isolierung, DN 25-32	5

Mischer

LK 841 ThermoMix® 2.0

- Achtkantschlüsselgriff
- Kompaktes Design
- Geringe interne Leckage



TECHNISCHE DATEN

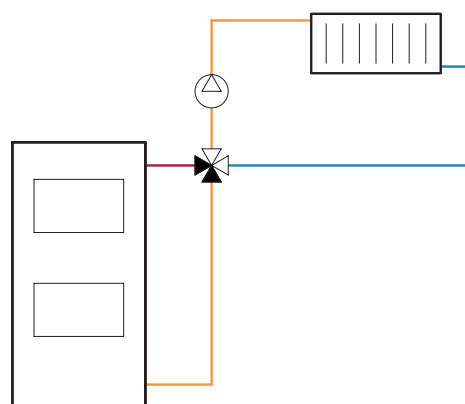
Arbeitstemperatur	Min. 5 °C/Max. 110 °C (120 °C kurzfristig)
Umgebungstemperatur	Min. 5 °C/Max. 60 °C
Max. Arbeitsdruck	1,0 MPa (10 bar)
Max. Differenzdruck	100 kPa (1 bar)
Leckage	< 1,5% vom Kvs bei 50 kPa
Drehwinkel	90°/360°
Drehmoment	< 1 Nm
Medium	Wasser - Glykol max. 50% Ethanol max. 30%
Gewindenorm	Rp - Innengewinde G - Aussengewinde
Material, Gehäuse	Messing EN 12165 CW617N
Material, interner Deckel	PPS Komposit
Material, Innenteile/Welle	Messing EN 12165 CW617N
Material, externer Deckel	Aluminium DN 15-32 Komposit DN 40-50
Wellenabdichtung	Zwei O-Ringe
Material, Dichtung	EPDM

LK 841 ThermoMix® 2.0 Vier-Wege-Mischer ist geeignet für Heizanlagen, in denen eine hohe Rücklaufemperatur erwünscht ist, um Korrosion zu vermeiden und damit die Lebensdauer der Heizquelle zu verlängern.

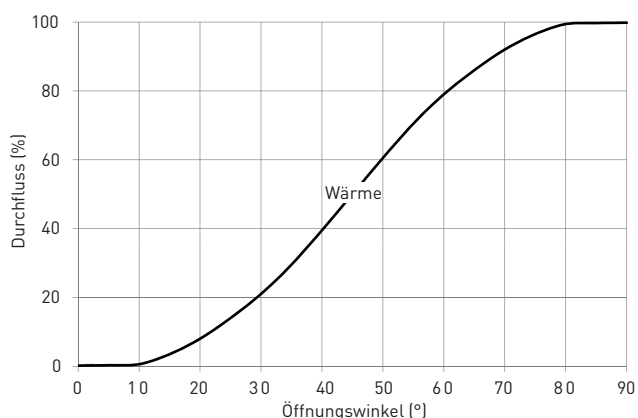
Der Mischer ist für Motorisierung geeignet und kann mit einer Isolierung versehen werden. Sehen Sie dazu bitte das Produktblatt der Isolierung.

Durch das kompakte Design und die achteckige Passform wird die Montage in engen Räumen erleichtert. Die Montage des Mixers ist lageunabhängig. LK 841 ThermoMix® 2.0 ist für die Rechts- oder Linksmontage geeignet.

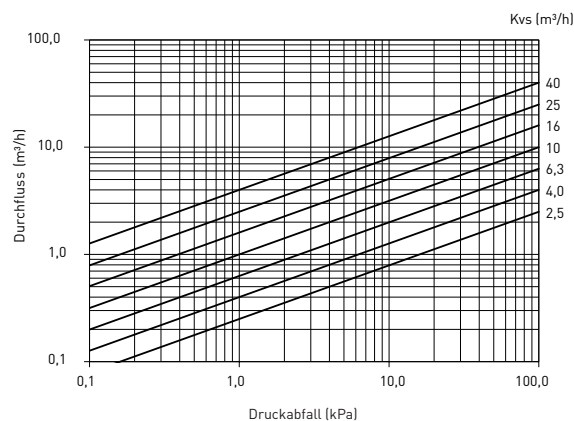
Der Mischer bedarf keiner Wartung. Kontrollieren Sie die Installation regelmäßig.



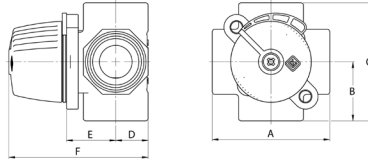
REGELCHARAKTERISTIK



KAPAZITÄTSDIAGRAMM



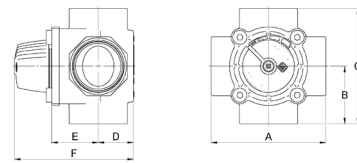
LK 841 2.0 - Innengewinde



Artikelnr.	Dimension	Kvs m ³ /h	A mm	B mm	C mm	D mm	E mm	F mm	Gewicht kg
181940	Rp 1/2"	2,5	70	35	70	18	29	81	0,7
181941	Rp 3/4"	4,0	70	35	70	18	29	81	0,5
181942	Rp 3/4"	6,3	70	35	70	18	29	81	0,5
181943	Rp 1"	10,0	70	35	70	20	29	83	0,5
181944	Rp 1 1/4"	16,0	84	42	84	24	32	90	0,8

Andere Dimension auf Anfrage.

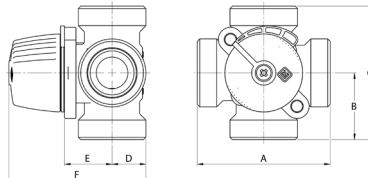
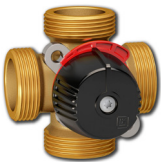
LK 841 2.0 - Innengewinde



Artikelnr.	Dimension	Kvs m ³ /h	A mm	B mm	C mm	D mm	E mm	F mm	Gewicht kg
181945	Rp 1 1/2"	25,0	106	53	106	33	43	110	1,6
181946	Rp 2"	40,0	106	53	106	33	43	110	1,7

Andere Dimension auf Anfrage.

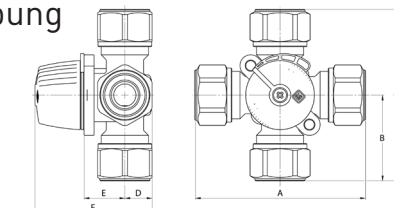
LK 841 2.0 - Aussengewinde



Artikelnr.	Dimension	Kvs m ³ /h	A mm	B mm	C mm	D mm	E mm	F mm	Gewicht kg
181949	G 1"	6,3	80	40	80	18	29	81	0,5

Andere Dimension auf Anfrage.

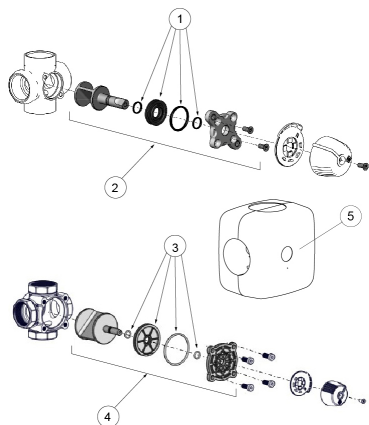
LK 841 2.0 - Klemmverschraubung



Artikelnr.	Dimension	Kvs m ³ /h	A mm	B mm	C mm	D mm	E mm	F mm	Gewicht kg
181986	22 mm	2,5	114	57	114	18	29	81	0,9

Andere Dimensionen auf Anfrage.

ERSATZTEILE UND ZUBEHÖR



Artikelnr.	Artikel	Position
187188	Dichtungssatz LK 840/841 DN 25	1
187187	Dichtungssatz LK 840/841 DN 15-20	1
187197	Dichtungssatz 840/841 2.0, DN 32	1
187194	Einsatz 841 2.0, DN 15-20	2
187195	Einsatz 841 2.0, DN 25	2
187198	Einsatz 841 2.0, DN 32	2
187189	Dichtungssatz 840/841 2.0, DN 40-50	3
187196	Einsatz 841 2.0, DN 40-50	4
187107	Isolierung, DN 15-20	5
187108	Isolierung, DN 25-32	5

DEUTSCHLAND / SCHWEIZ

LK Armatur Deutschland GmbH
 Alte Reichsstraße 15
 DE-32549 Bad Oeynhausen
 Deutschland

Tel. +49 (0)5731 49587 0
 Fax: +49 (0)5731 49587 90
 info@lkarmatur.de
 auftrag@lkarmatur.de

ÖSTERREICH

LK Armatur AB
 Hausleitnerweg 40
 AT-4020 Linz
 Österreich

Tel: +43 (0)664 4016559
 info@lkarmatur.at

EINFACHE UND PFIFFIGE LÖSUNGEN FÜR DEN ALLTAG

Einfacher. Pfiffiger. Nachhaltiger. So sollten wir alle stets handeln. Egal ob bei Wasser, Heizung, Hydronik oder bei Rohrextrusion: Bei LK überschreiten wir stets den Status-quo. Einfacher, pfiffiger, nachhaltiger – mit dem Glauben an dieses Motto gehen wir bei LK an die Entwicklung jeder Lösung heran.

Der Geschäftsbereich **LK Armatur** ist in Europa führend und fertigt Jahr für Jahr viele Millionen Ventile für den globalen SHK-Markt. Dabei betrachten wir nicht nur das einzelne Produkt, sondern verstehen das Zusammenwirken auch in komplexen Anwendungen. Egal ob wir Standardteile liefern oder ausgefeilte Lösungen nach Maß; Ventile, Steuerungen, vorgefertigte Teile und andere Komponenten belegen unser umfassendes Know-how immer wieder aufs Neue. So erhalten Sie heute schon die Lösungen für den Bedarf von morgen.

