

# Comfort by Sanibel HWS 2380

Halbautomatischer Rückspülfilter mit Druckminderer



1

## Anwendungsbereich

Die Comfort by Sanibel HWS ist eine speziell für die Hauseingangsinstallation nach DIN 1988 entwickelte Armaturenkombination aus einem halbautomatischen Rückspülfilter nach DIN EN 13443-1 und einem Druckminderer nach DIN EN 1567. Weil schallgeschützt (Gruppe 1), ist sie für den Einbau in Wohngebäuden nach DIN 4109 (Schallschutz im Hochbau) geeignet. Verbunden mit einem Abflussrohr DN 50 leitet der Trichter das Rückspülwasser ins Abwassersystem. Bei der Armaturen-Kombination Comfort

by Sanibel HWS wird die korrekte Einbau-reihenfolge nach DIN 1988 eingehalten. Durch die integrierte Bauform ergibt sich eine besonders kurze Baulänge, so dass der Einbau auch bei beengten Platzverhältnissen möglich ist. Zur Montage in die Rohrleitung dient ein Anschluss-Set in den Größen DN 20 - 32. Durch den Flansch lässt sich der Filter in senkrechte und waagerechte Leitungen montieren. Der eingebaute Druckminderer ermöglicht eine individuelle Druckeinstellung.

## Ausführung

Die Comfort by Sanibel HWS besteht aus einem mechanisch wirkenden, halbautomatischen Rückspülfilter. Der Druckminderereinsatz ist werkseitig auf 4 bar Ausgangsdruck eingestellt, wobei der außen liegende Einstellgriff eine individuelle Druckeinstellung zwischen 1,5 und 6 bar erlaubt. Zusätz-

lich gehört ein Doppel-Manometer und ein Anschlussflansch mit 1¼" Außengewinde (geschützt durch Gewindeschutzkappen) und 1" Innengewinde für eine Montage ohne Verschraubung zur Ausstattung der Comfort by Sanibel HWS.

# Comfort by Sanibel HWS 2380

## Werkstoffe

Die Filtertasse ist aus hochwertigem Kunststoff hergestellt. Das Gehäuse und die innen liegenden Kunststoffteile bestehen aus schlagfestem Thermoplast, die Gummiteile aus alterungsbeständigen Elastomeren.

Alle verwendeten Materialien entsprechen den anerkannten Regeln der Technik. Die vom Wasser berührten Kunststoffteile und Elastomere entsprechen den KTW-Empfehlungen des Bundesgesundheitsamtes.

## Einbau

Die DIN 1988 schreibt den Einbau von Filtern für die Trinkwasserinstallation aus Gründen des Korrosionsschutzes grundsätzlich vor. Für viele Anwendungen sind Druckminderer ebenso zwingend gefordert. Beide Armaturen müssen gut zugänglich unmittelbar

hinter der Wasserzähleranlage installiert werden. Um den Druckminderer durch den Filter zu schützen, ist dieser in Fließrichtung davor zu installieren, eine Vorschrift, welche die Comfort by Sanibel HWS erfüllt.

## Technische Daten

Eingangsdruck:	min. 2 bar, max. 16 bar
Betriebstemperatur:	max. 30°C
Durchlassweite:	untere: 90 µm, obere 125 µm
Medium:	Trinkwasser
Einbaulage:	Hauptachse senkrecht
Nenndurchfluss:	DN 20: 2,3 m³/h bei ΔP 1,1 bar DN 25: 3,6 m³/h bei ΔP 1,1 bar DN 32: 5,8 m³/h bei ΔP 1,1 bar
Werks-Nr.:	2380.01.880

## Montage

Vor der Installation ist die Rohrleitung sorgfältig durchzuspülen. Bereits die erste Füllung der Trinkwasseranlage muss mit filtriertem Wasser erfolgen (DIN 1988, Teil 200). Die Comfort by Sanibel HWS besitzt einen integrierten Flansch, wodurch der Einbau in senkrechte und waagerechte

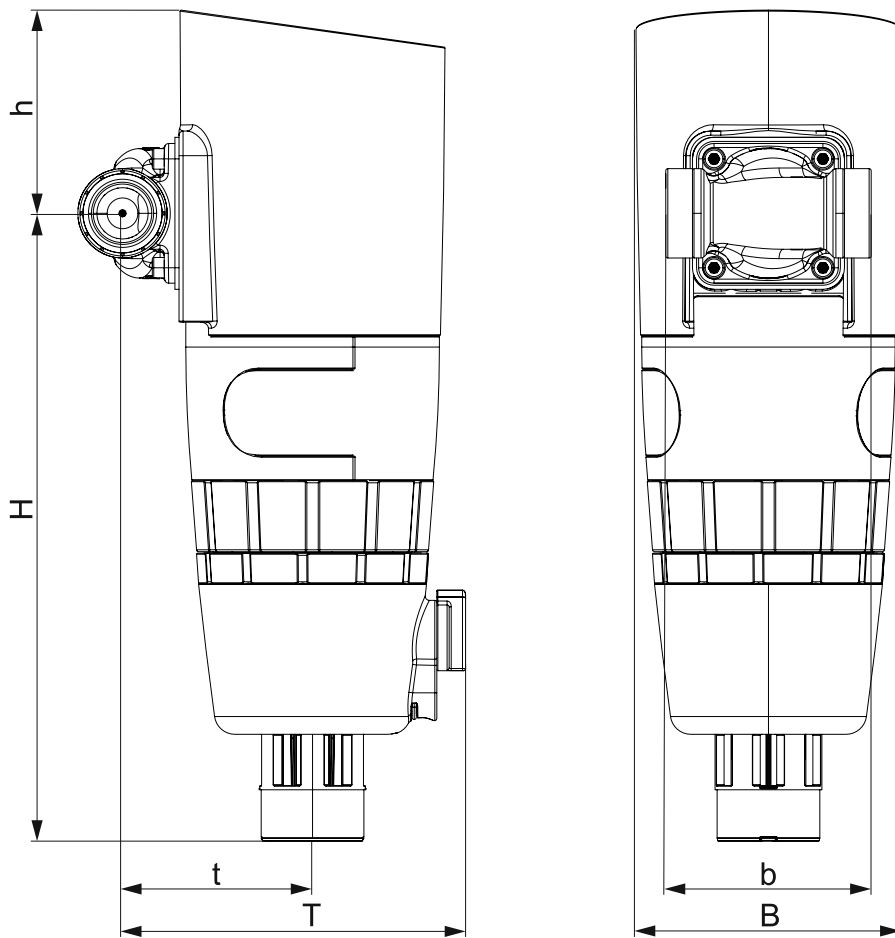
Leitungen möglich ist. Der Filter soll mit der Hauptachse senkrecht stehen. Zur Montage muss zwingend ein passendes Anschluss-Set in entsprechender Größe mitbestellt werden. Der Filter wird spannungsfrei in die Rohrleitung montiert.

## Wartung

Wenn sich der Wasserdurchfluss durch erhöhten Druckverlust verringert, spätestens aber alle 6 Monate, soll entsprechend DIN EN 806, Teil 5, eine Rückspülung durch den Betreiber durchgeführt werden. Das Rückspülssystem arbeitet halbautomatisch. Durch gleichmäßiges Öffnen und Schließen des Kugelhahns wird die Rückspülung der gesamten Filterfläche selbsttätig eingeleitet. Auch während der Rückspülung erfolgt die Versorgung mit gefiltertem

Wasser. Nach der Wartung kann das nächste Wartungsintervall mit Hilfe der Wartungsanzeige eingestellt werden. Der Druckminderer wird im Ruhedruck am Einstellgriff zwischen 1,5 und 6 bar auf den gewünschten Druckbereich eingestellt. Die Comfort by Sanibel HWS kann mit der Comfort by Sanibel Rückspülautomatik (2316.00.888) zum vollautomatischen Rückspülfilter umgerüstet werden.

# Comfort by Sanibel HWS 2380



1

## Nennweite

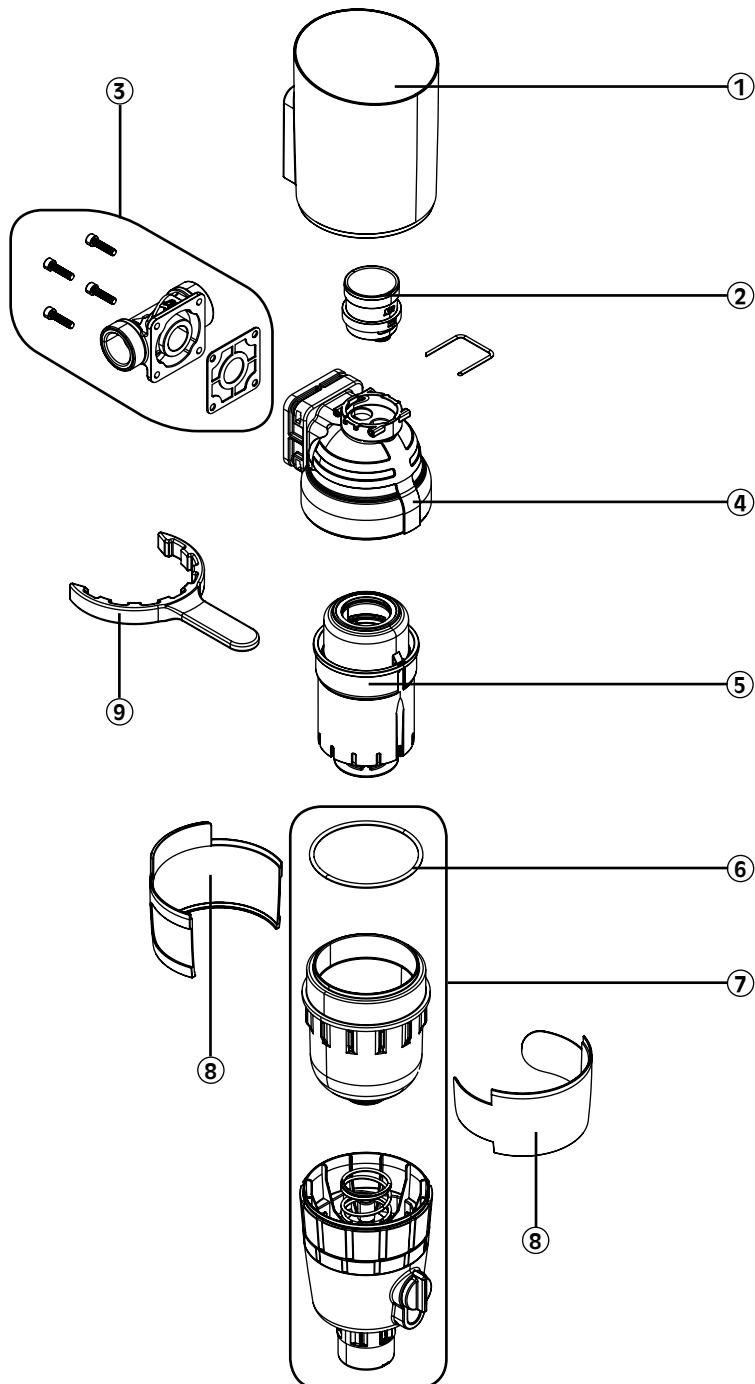
### Baumaße

T (mm)	167
t (mm)	92,5
H (mm)	305
h (mm)	99
b (mm)	100
B (mm)	129

# Comfort by Sanibel HWS 2380

Bauteile / Bestellnummern

- ① **Haube**
- ② **Doppelmanometer**  
2360.00.912
- ③ **Anschlussflansch inkl  
Schrauben und Dichtung**
- ④ **Ventilgehäuse**
- ⑤ **Filtereinsatz komplett, inkl.  
Schlüssel und Druckminderer-  
patrone**  
2380.01.985
- ⑥ **O-Ring Filtertasse**  
2315.01.922
- ⑦ **Filtertasse inkl. Schlüssel**  
2380.01.981
- ⑧ **UV-Schutzabdeckung**
- ⑨ **Schlüssel Filtertasse**  
2380.01.984



## Anschlussverschraubungen

DN 20: 2380.20.880  
DN 25: 2380.25.880  
DN 32: 2380.32.880

## Zubehör

**Rückspülautomatik**  
2316.00.888